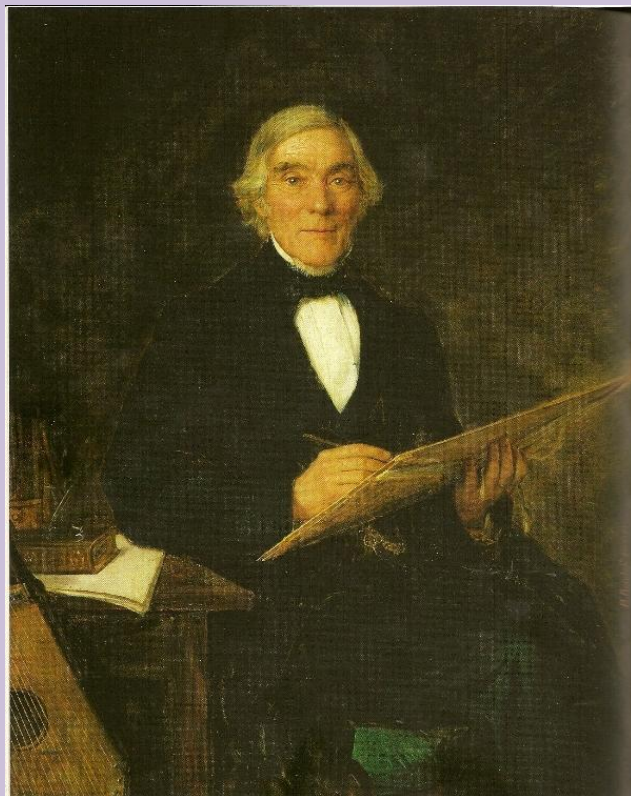


Sammattiseura ry

Yhdistyksen tarkoituksena on toimia Elias Lönnrotin kulttuuri- ja kotiseutuperinteen vaalijana, kehittäjänä ja uudistajana sekä yhdysrenkaana Sammattiin sitoutuneiden tahojen kesken



Bernhard Reinhold, Elias Lönnrot, 1872
Helsingin Yliopisto. Kuva: Matti Ruotsalainen



SAMMATTISEURA

Sammattiseura on perustettu vuonna 1935. Se on yksi Suomen vanhimmista kotiseutuyhdistyksistä. Vanhin on Lohjalle vuonna 1894 perustettu Lohjan kotiseutututkimuksen ystävät ry.



Paikkarin torppa

Sammattiseuralla on kaksi keskeistä tavoitetta: Elias Lönnrotin kansallisten ja kansainvälisten saavutusten säilyttäminen, muistaminen ja kehittäminen sekä toiseksi sammattilaisten ja suvisammattilaisten keskinäisen yhteistoiminnan ylläpitäminen ja kehittäminen. Nämä kaksi tavoitetta ovat olleet, ovat ja tulevat olemaan Seuran tavoitteina.



Miinan mökki

Seura omistaa Miinan mökin Paikkarin torpan välittömässä läheisyydessä, osoitteessa Torpantie 1. Miinan mökissä järjestetään kesäaikaan käsitöitten myyntinäyttely (avoinna juhannuspäivästä n. kahden viikon ajan klo 10-17) sekä taidenäyttelyitä.

Näyttelyasioissa ota yhteys
miinan.mokki@sammattiseura.fi

Sammattiseura järjestää vuonna 2008 sammattilaisten järjestöjen päätöksellä vuosittaiset itsenäisyyspäiväjuhlat noudattaen niiden järjestelyissä vuosikymmeniä vanhaa sammattilaista perinnettä.

Sammattiseura järjestää kesäaikana erilaisia jäsentapahtumia. Seuralla on oma kotisivu osoitteessa www.sammattiseura.fi . Siitä löytää niin ajankohtaista kuin historiaankin liittyvää informaatiota. Seura pitää myös aktiivisesti yhteyttä ja informoi jäseniään tiedotteilla ja sähköpostilla. Seuran suositulla kolumnipalstalla paikallisissa sanomalehdissä tuodaan esiin ajankohtaisia aiheita meitä kaikkia kiinnostavista ilmiöistä, tapahtumista ja ongelmistakin.

Seura on aikaansaanut Sampaalan pihalle v 2009 veteraanikiven, tehnyt stipendijärjestelmän Sammatin koululle sekä on vuosikymmeniä osallistunut Sammattiin liittyvän kulttuurihistorian tukemiseen ja säilyttämiseen.



Seura on myös aloitteentekijä, josta esimerkkinä on Sammatin seurakunnan aloittama Elias Lönnrotin kirkkopyhä.

Sammatin kirkko

Myös lasten ja koululaisten kulttuuritoimintaa ja harrastuksia seuraa tukee avustuksin ja stipendein.

Sammati on hieno ja upea, jopa ainutlaatuinen paikka historiastaan ja kauneudestaan johtuen. Seura tekee Sammatin puolesta kulttuurityötä ja tukee muutoinkin Sammatin kehitystä. Haluamme kehittää Sammattia Suomen yhtenä keskeisimpänä paikkana.

Liity jäseneksemme. Jäsenenä osallistut Sammatin kulttuurihistorian kehittämiseen ja Elias Lönnrotin elämäntyön kunnioittamiseen sekä yhteiseen toimintaan sammattilaisten ja suvisammattilaisten kesken.

Ohessa on jäseneksi-ilmoittautumisohjeita:

TULE MUKAAN!

Sammattiseura ry

Sammattiseuran jäsen saa jäsenpostia kolme kertaa vuodessa.

Yhteydenotot www.sammattiseura.fi -sivuilta (Hallitus) tai sähköpostitse info@sammattiseura.fi



Liity jäseneksi

Ilmoita yhteystietosi (nimi, osoite ja mielellään myös sähköpostiosoite) info@sammattiseura.fi

Jäsenmaksu on vuosijäseniltä 15 €.

Sammattiseuran tilinumerot

Länsi-Uudenmaan SP FI18 4006 0010 0234 10 Bic HELSFIHH

Länsi-Uudenmaan OP FI80 5236 3540 0048 42 Bic OKOYFIHH

KIITOS JÄSENYYDESTÄ!



Kaunista kesäistä Kirmusjärven maisemaa